

## Cartons récupérateurs pour déchets infectieux



### Description

- Les cartons récupérateurs sont destinés à la récupération des déchets de soins à infectieux solides et mous.
- Usage interdit pour les déchets perforants et liquides non conditionnés.
- En carton avec sacchet plastique intégré à l'intérieur pour l'étanchéité et la sécurité.
- Montage facile et rapide, fermeture avec deux pattes de verrouillage.
- Sac interne en plastique collé et rabattable autour du carton.
- 2 poignées larges et renforcées pour une préhension aisée.
- Limite de remplissage clairement indiquée par des pointillés sur le carton.
- Double système de fermeture : faire un chignon avec le haut du sacchet, le passer dans l'œillet du carton pour une fermeture provisoire puis le nouer avec le lien du carton pour une fermeture définitive.
- Usage interdit pour les objets perforants et liquides non conditionnés.
- Ils sont destinés aux hôpitaux, maisons de retraite, infirmeries, cliniques vétérinaires...

### Caractéristiques techniques

- **Equipements** : - Caisse en carton ondulé double face ;  
- Fond automatique ;  
- Deux poignées extérieures renforcées avec large passage de main protégé et anti-coupe doigt ;  
- Sacchet plastique interne jaune rabattable sur la périphérie ;  
- Instructions de montage sur le carton ;  
- Limite de remplissage sur le carton visible lors de toutes les étapes d'utilisation..
- **Matériaux** : - Carton ondulé : Kraft vierge ;  
- Sacchet jaune : en plastique PEBD 60 microns.
- **Résistance** : haute résistance à l'humidité.
- **Coloris** : blanc et jaune dominant.
- **Système de fermeture** : Collage périphérique interne, au niveau de la limite de remplissage.  
Double fermeture (provisoire et définitive) : œillet sur le couvercle permettant d'insérer le chignon du sacchet, lien de fermeture solidaire du carton.
- **Dimensions** : - Couvercle fermé : H 580 x Lo 295 x la 295 mm ;  
- Epaisseur moyenne : 2,7mm

Réf.	Conditionnement
102VWA	Unitaire
102VWB	Lot de 10

- **Poids** : 0,6 kg.
- **Capacité** : 50 L.
- **Masse brute maximale** : 13 kg.
- **Origine du produit** : France.
- **Conformité** : Norme NF X30-507 : dernière réglementation et la plus rigoureuse des normes européennes en termes de résistance des poignées, tests de chute et étanchéité.  
Arrêtés DASRI : Arrêtés des 24 novembre 2003 et 6 janvier 2006 relatifs aux emballages des déchets d'activités de soins à risques infectieux et assimilés et des pièces anatomiques d'origine humaine.  
En conformité avec A.D.R. et UN 3291 : Norme internationale sur le transport des Marchandises Dangereuses par la Route.  
ISO 9001 : 2000 : norme qualité.

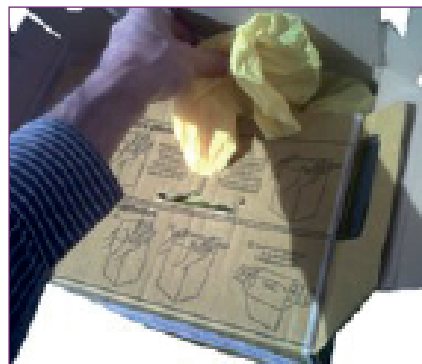
### Mode d'emploi de la double fermeture



- Former un chignon avec le sacchet.



- Faire passer le chignon à travers l'œillet.



- Tirer le lien et réaliser un noeud autour du chignon pour le fermer.